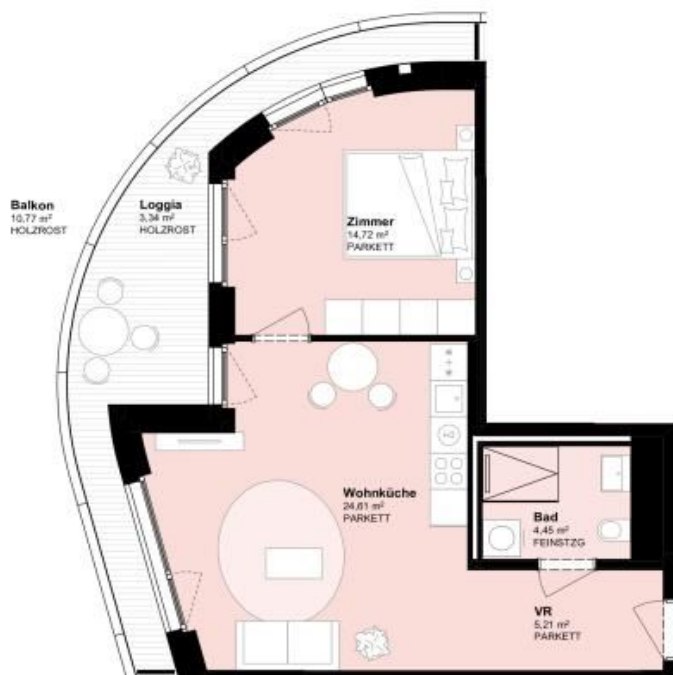


EXPOSÉ ZU TOP 14.09

BELVIEW APARTMENTS | ARSENALSTRASSE 8, 1100 WIEN

| | | | |
|---|----------------------------|---|-----------------------|
| Top Nr. | 14.09 | Mietdauer | unbefristet |
| Etage | 14 | Maklergebühr | provisionsfrei |
| Zimmer | 2,0 | Vertragserrichtung | EUR 222,00 |
| Bezug geplant ab | 01.07.2023 | | |
| HWB 24,50 kWh/m ² a, fGEE 0,702 | | Kautions inkl. MwSt. | EUR 3.400,00 |
| | | Miete p.M. exkl. MwSt. | EUR 990,57 |
| Wohnfläche | 48,99 m ² | Betriebskostenp.M. exkl. MwSt. | EUR 99,43 |
| Außenfläche | 14,11 m ² | Mehrwertsteuer p.M. | EUR 109,00 |
| GESAMTFLÄCHE | 63,10 m² | GESAMTMIETE p.M. inkl. MwSt, | EUR 1.199,00 |
| Kellerabteil | 4,22 m ² | | |
| Tiefgaragenstellplatz | Preis auf Anfrage | Verbrauchsabh. Betriebskosten p.M. inkl. MwSt. (Heizung, Kühlung, Warmwasser) | EUR |





AUSSTATTUNG UND SERVICES

Das Wohngefühl spiegelt das Lebensgefühl wider, das im BelView vorherrscht: zeitgemäß, hochwertig, dynamisch. Bei der Ausstattung wurde großer Wert auf modernes Design und ausgewählte Materialien gelegt.



Fitness und Wellness

Ein exklusiver Sauna- und Fitnessbereich für alle BelView Bewohnerinnen und Bewohner.



Digitaler Concierge

Der Digital Concierge als innovatives Tool zur Information und Kommunikation im Haus.



Garage

Platz für's Auto hat man in der unterirdischen Garage, die das Areal miteinander verbindet.



Paketboxen

Zustellen und versenden von Paketen - 24 Stunden, sieben Tage die Woche. Direkt im Haus.



Waschsalon

BelView verfügt über allgemeine Waschräume, wo auch große Textilien und Mengen Platz haben.

LAGEPLAN



MODERNES WOHNEN MITTEN IM GESCHEHEN

Inmitten des neuen attraktiven Stadtviertels „Quartier Belvedere“ gelegen, finden sich auch zahlreiche Nahrungs-, Sport- und Kulturmöglichkeiten direkt vor der Haustür.

Die unmittelbare Nähe zum Hauptbahnhof schafft weitere Vorteile: Bequeme Nahversorgung und abwechslungsreiche Gastronomie

Leben, wo was los ist!

Von Naherholung, Kunst und Kultur, zu Bars, Restaurants und Cafés. Die Auswahl rund um das BelView ist groß.

Und das alles in Gehweite.



Mehr als
80 Geschäfte



Direktverbindung
Flughafen: 15 Min



Stephansplatz
in nur 6 Min



Zum Prater
in nur 13 Min